

Ihre Meinung ist uns wichtig!

1. Nutzen Sie Ihre Post-it.



2. Schreiben Sie Ihre Anregungen auf die Post-it.

3. Kleben Sie diese an die passenden Stellen.



GENERATIONEN & ZUSAMMENLEBEN

Netzwerk das die Gemeinschaft unterstützt (nebenan.de)



Bündnis Ländlicher Raum
DER LÄNDLICHE RAUM FÜR ZUKUNFT

<p> Nutzen</p> <ul style="list-style-type: none"> •Menschen vernetzen sich zu unterschiedlichen Themen/Projekten/Aktivitäten •Vorhandene Synergien nutzbar machen •Förderung des Gemeinschaftssinn 	<p> Maßnahmen</p> <ul style="list-style-type: none"> •Weitere Enthusiasten finden und Kommunikation schon vorher starten •Dorffest, Nachbarschaftshock oder Feierabendhock oder "Tag der Nachbarn" am 20. Mai als Startpunkt oder Anstoß •Kontakt zur schon existierenden Nachbarschaftshilfe herstellen (Welche Erfahrungen gibt es? Kann darauf aufgebaut werden?) •die richtige/am besten passende Plattform auswählen 	<p> Finanzen</p> <ul style="list-style-type: none"> •Nebenan.de wäre kostenlos •Andere Tools? 	
<p> Ausgangslage</p> <ul style="list-style-type: none"> •Derzeit keine „offizielle“ Möglichkeit sich miteinander zu vernetzen. •Bedarf an unterschiedlichen Stellen wird gesehen. 	<p> Meilensteine</p> <ul style="list-style-type: none"> •Überlegen, welcher Bedarf besteht •"Kritische Masse" für einen Anfang finden •digitale Plattform auswählen und ausprobieren •zusammen mit Amtsblatt als analoge Plattform 	<p> Ziele</p> <ul style="list-style-type: none"> •Menschen vernetzen sich zu bestimmten Aktivitäten •Basis für schnellen Austausch •auch als Grundlage für andere Themen •engagierte Menschen für Hilfeleistungen und für Aktivitäten vernetzen sich •Stärkung der Vereinsgemeinschaft (möglichst alle – die wollen - mitnehmen) •z. B. auch Nachbarschaftshilfe auf-/ausbauen 	
<p> Betroffene & Beteiligte</p> <p>Zunächst vernetzen sich diejenigen, die wollen bzw. Interesse haben</p> <p> Wer ist hilfreich, könnte mitmachen? Ben Hübner, Rolf Armbruster, Gabi Sornik, Daniel... Heike Geiger Gemeinde</p>	<p> Kommunikation</p> <ul style="list-style-type: none"> •Plattform als (besser angenommene) Alternative zum Amtsblatt •aber auch das Amtsblatt weiter informieren •Beispiel nebenan.de, sonate, crossiety... 	<p> Nicht-Ziele Nicht alle bzw. alle Vereine (nur die, die Interesse zeigen)</p> <p> Sonstiges</p> <ul style="list-style-type: none"> •"Tag der Nachbarn" (Bsp. Bad Vilbel) veranstalten und das Netzwerk vorstellen, um Einstiegshürde zu überwinden •einmal im Jahr einen Bürgerempfang/Neujahrsempfang veranstalten (auch zur Präsentation von Projekten) •ggf. lieber regelmäßige Einwohner:innenversammlung mit mehr Interaktion 	
<p>ICH MACHE MIT! Post-it mit Vor- und Nachname hier dazu kleben</p>			<p>Risiken</p> <ul style="list-style-type: none"> •dass sich die "Anstrengungen" fürs Netzwerk nach gewisser Zeit verlieren •dass Vereine nicht mitmachen und/oder nicht zusammenarbeiten •mit App werden viele "abgehängt,, •dass sich nicht genügend Menschen melden (nebenan.de – 100 Personen min)

Kommunikation:

- Bürgerversammlung

Ziele:

- Bürgersprechstunde
- Zeitbank

Bürgersprechstunde
Zeitbank

Kommunikation:
Bürgerversammlung



Ihre Meinung ist uns wichtig!

1. Nutzen Sie Ihre Post-it.



2. Schreiben Sie Ihre Anregungen auf die Post-it.

3. Kleben Sie diese an die passenden Stellen.

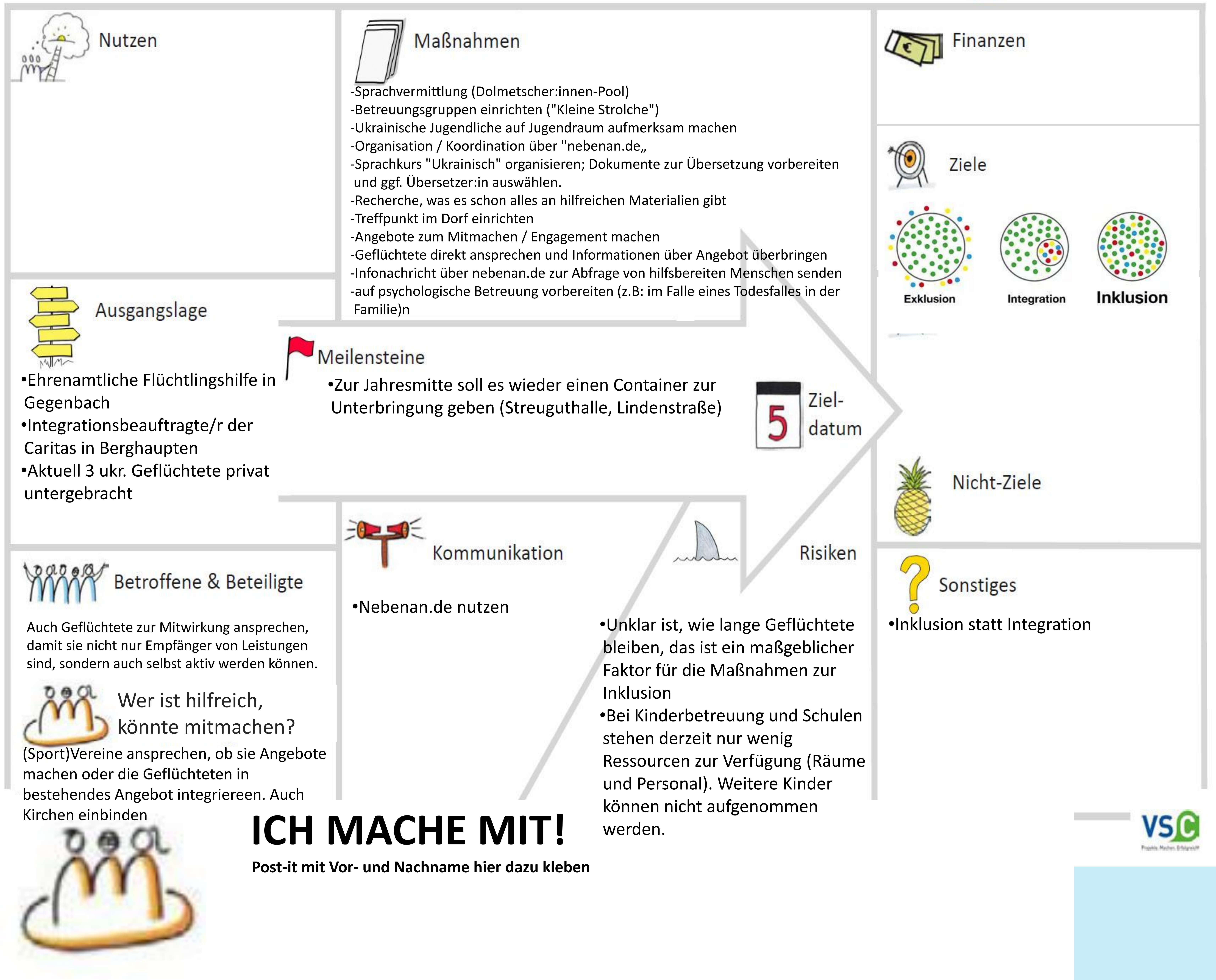


GENERATIONEN & ZUSAMMENLEBEN

Inklusion von Geflüchteten



Bündnis Ländlicher Raum
DER LÄNDLICHE RAUM FÜR ZUKUNFT



Ich mache mit/zusätzliche Teilnehmer:

- Ute Seiler
- Cécile Rast

Meilensteine:

- Aktive Vorausplanung WANN
- WIE wird diese organisiert?
- nebenan.de= Möglichkeit?

Maßnahmen:

- Kontakt herstellen zur kostenlosen psychotherapeutischen Behandlung

Kontakt herstellen zur kostenlosen psychotherapeutischen Behandlung

Aktive Vorausplanung Wann
Wie wird diese organisiert?
Nebenan.de = Möglichkeit?

Ute Seiler
Cécile Rast

Ihre Meinung ist uns wichtig!

1. Nutzen Sie Ihre Post-it.



2. Schreiben Sie Ihre Anregungen auf die Post-it.

3. Kleben Sie diese an die passenden Stellen.

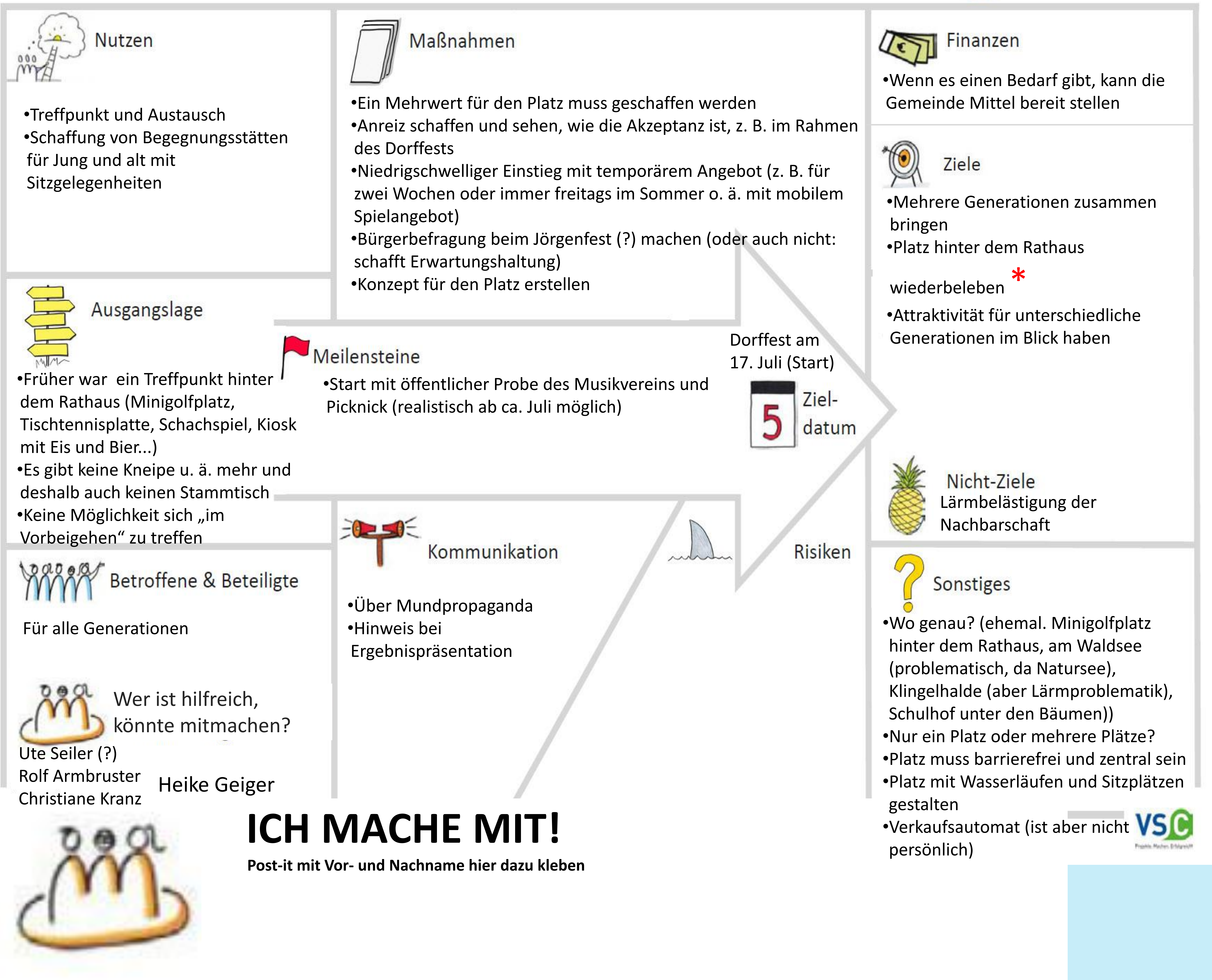


GENERATIONEN & ZUSAMMENLEBEN

Mehrgenerationenplatz - gemeinsam Lebensqualität schaffen



Bündnis Ländlicher Raum
DER LÄNDLICHE RAUM FÜR ZUKUNFT



*Ziele zum Platz hinterm Rathaus

- Spielplatz für „Alle“ z.B. Bocciabahn
- Holzpodest Beispiel Lindenplatz OG
- Getränkeautomat
- Unbedingt Brunnen/Wasserspiel mit direkter Sitzgelegenheit
- Waldsee mehr Sitzgelegenheiten
- Volleyball-Feld – Parkplatz Waldsee?
- Container....? Zur Aufbewahrung von Schlauchboot, Paddel, Stand up Board
- Dorfgasthaus

Ihre Meinung ist uns wichtig!

1. Nutzen Sie Ihre Post-it.



2. Schreiben Sie Ihre Anregungen auf die Post-it.

3. Kleben Sie diese an die passenden Stellen.



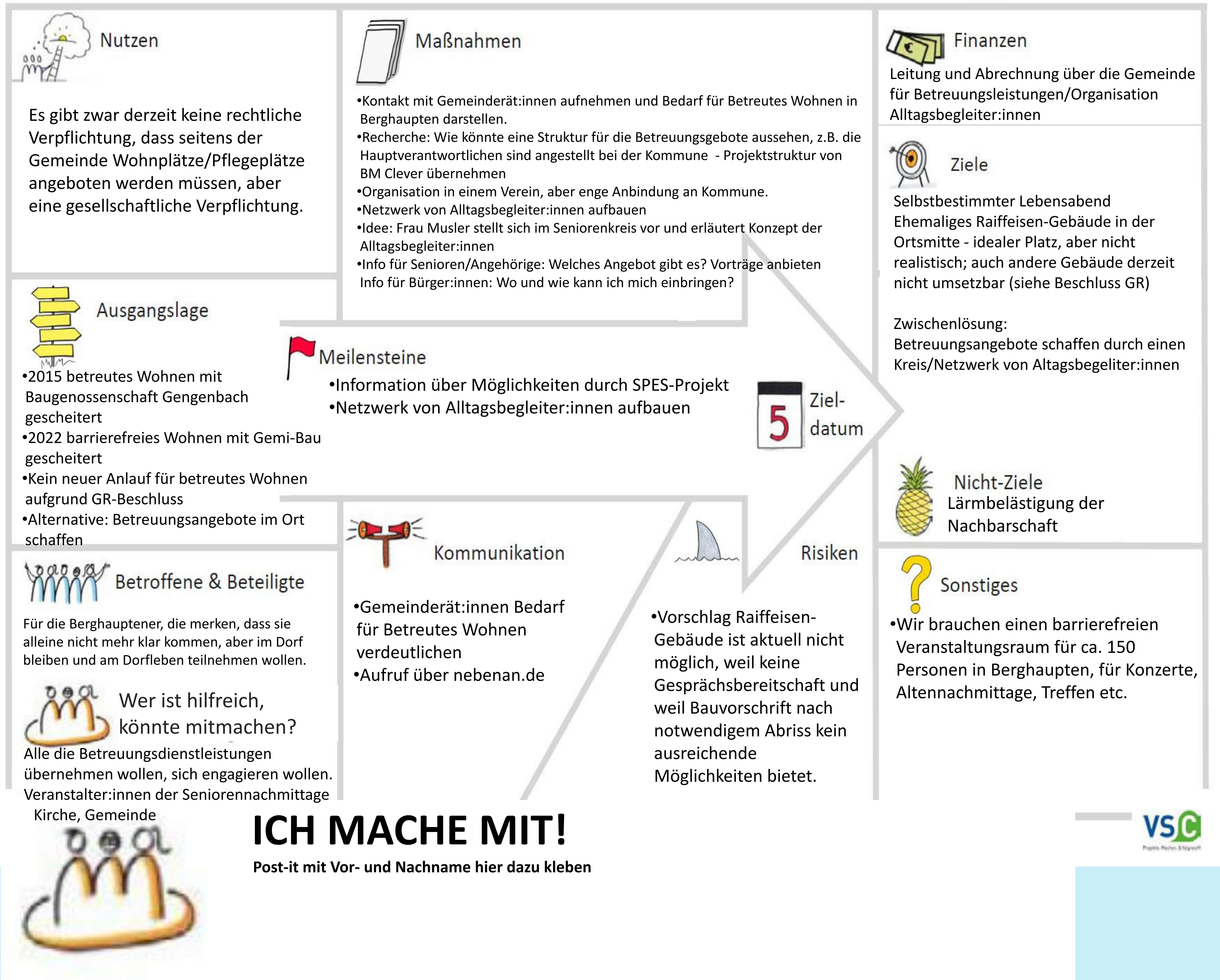
GENERATIONEN & ZUSAMMENLEBEN

Betreutes Wohnen Berghaupten

Zwischenlösung: Betreuungsangebote schaffen



Bündnis Ländlicher Raum
DER LÄNDLICHE RAUM FÜR ZUKUNFT



Ich mache mit/zusätzliche Teilnehmer

- Heike Geiger
- Beate Mußler
- Susanne Zapf

Heike Geiger
Beate Mußler
Susanne Zapf

Ziele:

- Initiativen wie „Tausche Wohnung gegen Haus“
- Junge Familien ins Haus
- Ältere Menschen in kleinere Wohnung

Daniel Lay

Sonstiges:

- Daniel Lay

Ihre Meinung ist uns wichtig!

1. Nutzen Sie Ihre Post-it.



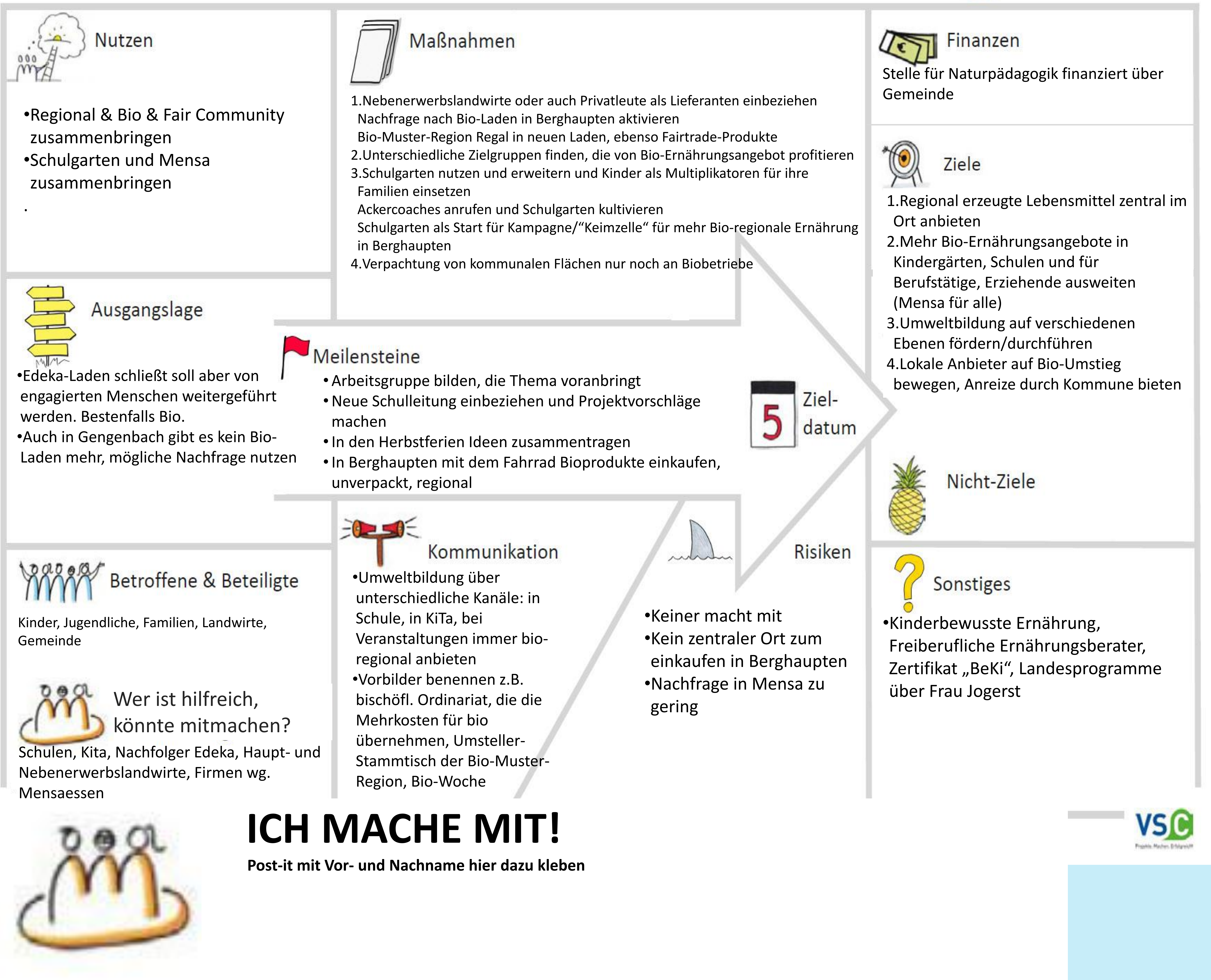
2. Schreiben Sie Ihre Anregungen auf die Post-it.

3. Kleben Sie diese an die passenden Stellen.



REGIONALE, NACHHALTIGE ERNÄHRUNG

Regionale, nachhaltige Ernährung in Berghaupten



Sonstiges:

Ulrike Armbruster
Petra Rumpel

Ziele:

Lebensmittelversorgung + direkte lokale Produktvermarktung in einem Laden zusammenbringen

Maßnahmen:

- Ggf. zumindest 1 x pro Woche Bioprodukte vom Biohof Reber anbieten
- „Verpackungsfreie“ Abteilung bei EDEKA für Mehl, Pasta, Trockenprodukte,...
- Fair Trade Gemeinde
- Beschaffung öko/fair
- Bittschön- Nachfolger einbinden?

Ihre Meinung ist uns wichtig!

1. Nutzen Sie Ihre Post-it.



2. Schreiben Sie Ihre Anregungen auf die Post-it.

3. Kleben Sie diese an die passenden Stellen.




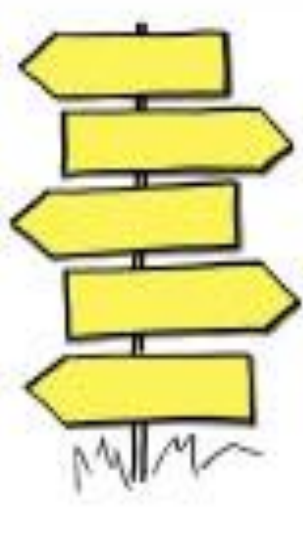











VERKEHR & ÖPNV

Bürgerbus



Bündnis Ländlicher Raum
DER LÄNDLICHE RAUM FÜR ZUKUNFT

 Nutzen Fernziel: weniger Autos, weniger Verkehr. "Sympathische" Mobilität für jung und alt.	 Maßnahmen Bedarfsabfrage: Wer muss wann wo hin ? Interesse bei lokalen Unternehmen abfragen Angebote Leasingverträge + variable Kosten Infos einholen bei Gemeinden, die Bürgerbusse haben (z.B. Waldkirch / Murg) Mögliche Sponsor*innen ansprechen (s. Punkt "Namen nennen")	 Finanzen Fahrzeug Fahrer wenn nicht ehrenamtlich
 Ausgangslage	 Meilensteine	 Ziele Einführung eines stündlich fahrenden Kleinbusses mit den Zielen Gengenbach und Offenburg und zurück Kostengünstig - Nur Kostendeckung Wenn möglich als E-Mobilitäts-Projekt gestaltet, möglichst CO2-neutral.
 Betroffene & Beteiligte Für uns selbst und alle Berghaupter Bürger: Um unabhängig von Auto eine verlässliche und schnelle Anbindung nach GGB und OG zur Verfügung zu haben. - Menschen die kein Auto fahren wollen oder können	 Kommunikation	 Risiken •Versicherungsschutz -fehlende Akzeptanz
 Wer ist hilfreich, könnte mitmachen? Gemeinde Berghaupten?, Sponsoren? Ehrenamtliche Fahrer*innen - Sparkasse, Volksbank, VW Link, TopLife, Land BaWü, Nachhaltigkeitsstelle: Zuschuss? Cornelia Grau, David Zapf, Petra Rumpel		 Nicht-Ziele
 ICH MACHE MIT! Post-it mit Vor- und Nachname hier dazu kleben		 Sonstiges



Ich mache mit/zusätzliche Teilnehmer

Ben Hübner

Ben Hübner

Ausgangslage:

Völlig unzureichendes ÖPNV-Angebot
Keine Sharing-Option

Maßnahmen:

Vertaktung mit Zugverbindungen in Gengenbach

Finanzen:

Zeitbank

Ziele:

Privaten PKW abschaffen durch Besseren ÖPNV
Car-sharing-pool für besondere Aktivitäten

Kommunikation:

Suche + Biete auf nebenan.de
Kontaktaufnahme mit „Vorreitern“ – Erfahrungen für nächste Schritte

Ihre Meinung ist uns wichtig!

1. Nutzen Sie Ihre Post-it.



2. Schreiben Sie Ihre Anregungen auf die Post-it.

3. Kleben Sie diese an die passenden Stellen.



KLIMASCHUTZ & NATUR

Veranstaltungsreihe Klimaschutz & Natur in Berghaupten



Bündnis Ländlicher Raum
DER LÄNDLICHE RAUM FÜR ZUKUNFT



ICH MACHE MIT!

Post-it mit Vor- und Nachname hier dazu kleben



Ich mache mit/zusätzliche Teilnehmer:

Mithilfe bei Vortrags-Orga: Petra Rumpel
Heike Isenmann

Kommunikation/Risiken:

Gemeinde muss mit gutem Vorbild vorausgehen, damit sich auch die Ehrenamtlichen dauerhaft engagieren

Ziele:

Schulgarten
Mehr Natur+Wald+Garten in der Kita und Schule
Waldkita Naturschule

Maßnahmen:

Klimaschutz-Konzept der Kommune erarbeiten!

Mithilfe bei Vortrags-Orga: Petra Rumpel
Heike Isenmann

Ihre Meinung ist uns wichtig!

1. Nutzen Sie Ihre Post-it.



2. Schreiben Sie Ihre Anregungen auf die Post-it.

3. Kleben Sie diese an die passenden Stellen.

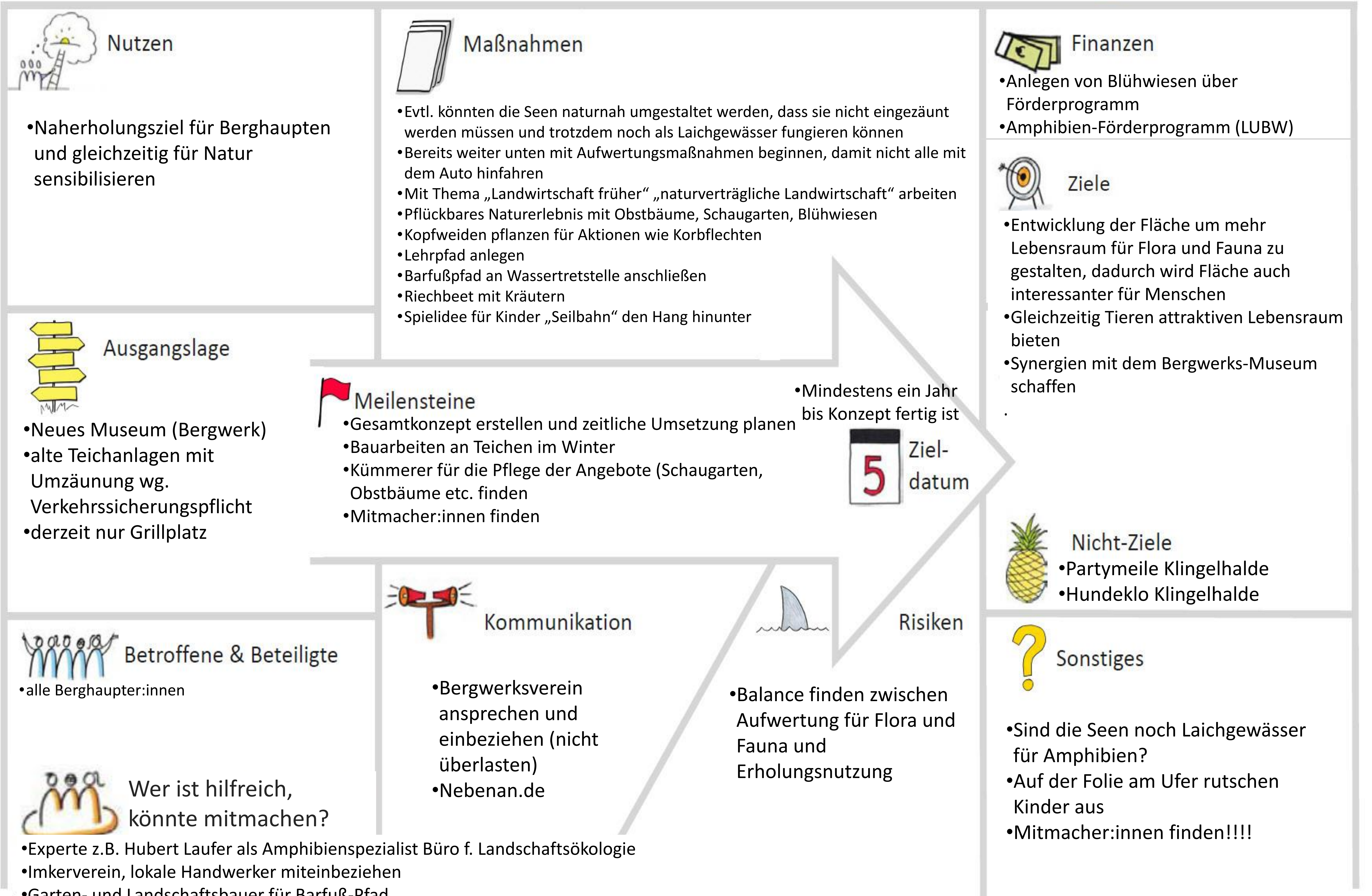


KLIMASCHUTZ & NATUR

Naturerfahrung Klingelhalde



Bündnis Ländlicher Raum
DER LÄNDLICHE RAUM FÜR ZUKUNFT



ICH MACHE MIT!

Post-it mit Vor- und Nachname hier dazu kleben



Ich mache mit/zusätzliche Teilnehmer:

Irina Obert
Begleiten, beraten BUND Petra Rumpel
Roland Hetzel

Kommunikation:

Imkerverein ansprechen

Maßnahmen:

“Seilbahn“ oder Mini Bergwerksmole auf Schienen
Kulturelle Angebote im Gebäude (z.B. kulinarische Abende)

Spieleabende oder „Kammer-Konzerte“

Irina Obert
Begleiten, beraten BUND Petra Rumpel
Roland Hetzel