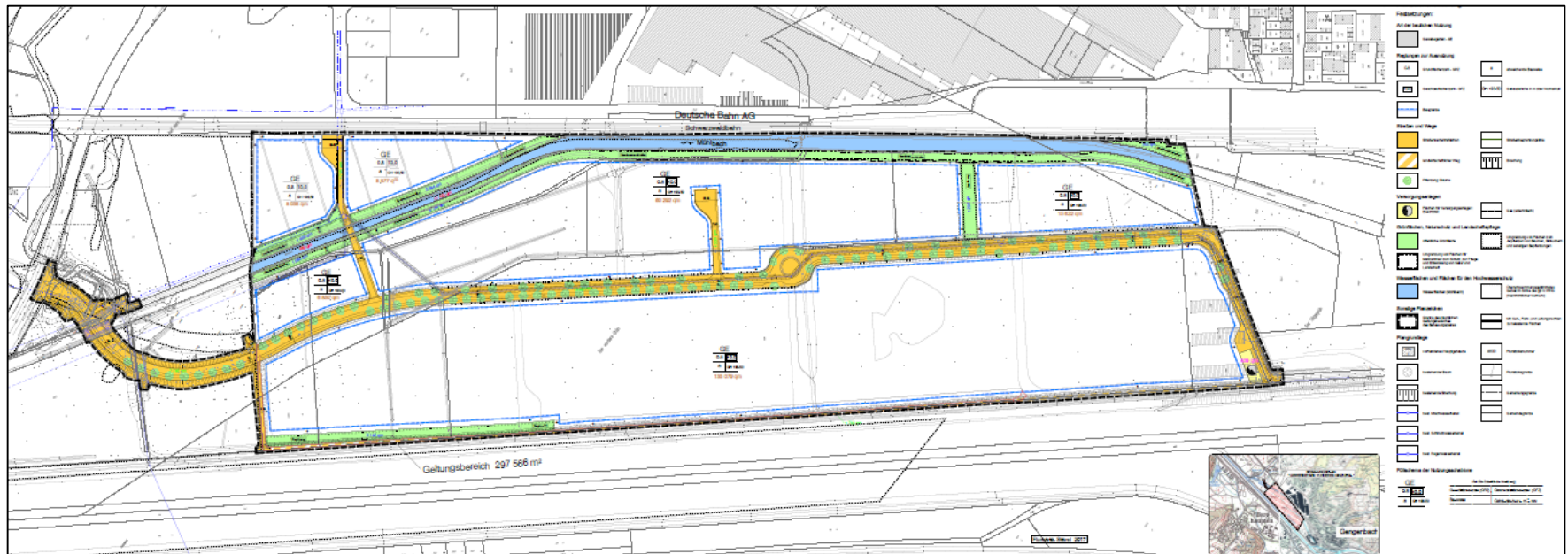
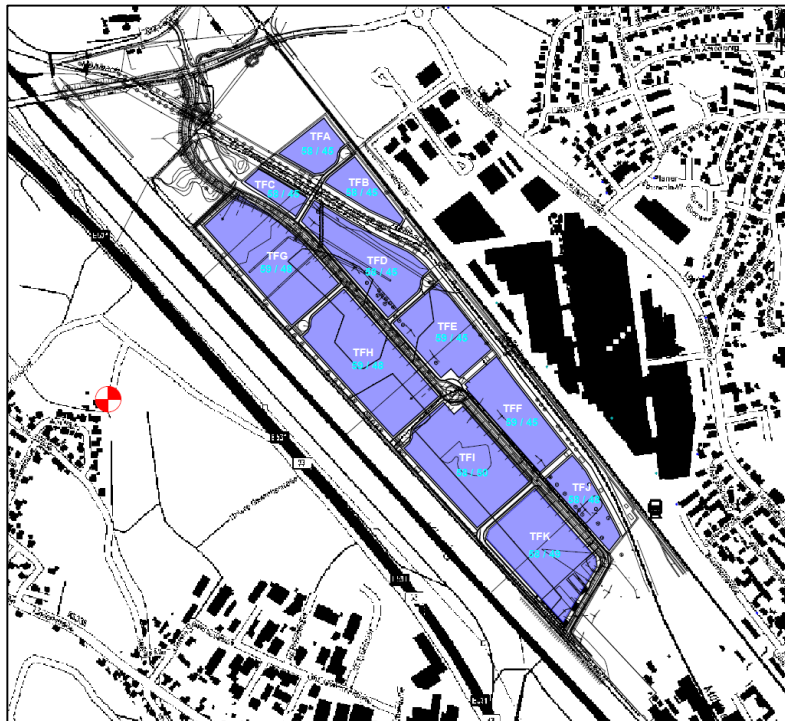


Bebauungsplanverfahren Kinzigpark I in Gengenbach Schalltechnische Untersuchung

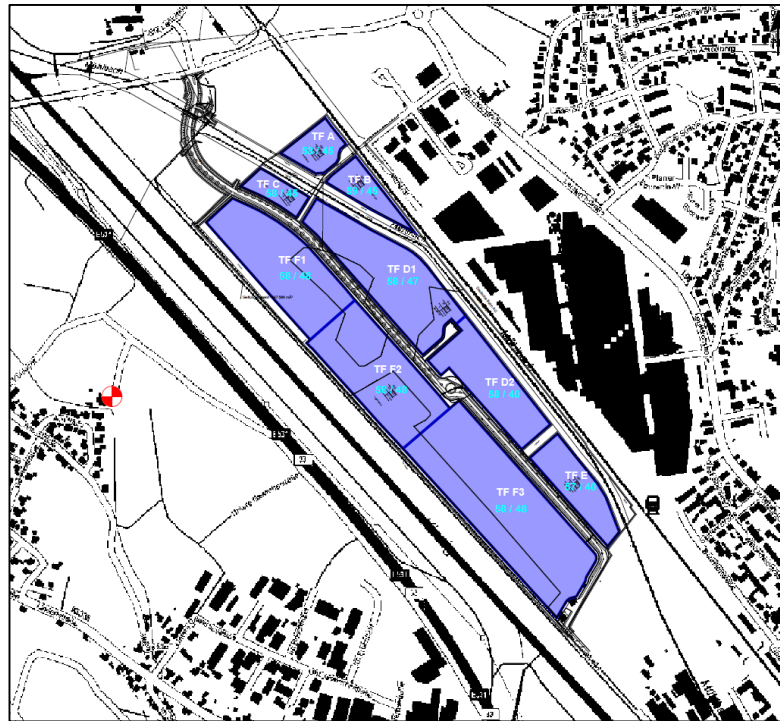


Kontingentierung bisher



Bisher: 11 Teilflächen

Kontingentierung aktuell



Aktuell: 9 Teilflächen

Anhand der Kontingente der bisherigen 11 Teilflächen des rechtskräftigen Bebauungsplans wurden die Pegel an der umliegenden Bebauung bestimmt. Bei der Umverteilung wurden die bisherigen Pegel als „Grenze“ für die neuen Kontingente verwendet.



Schall-Emissionskontingente

Grundkontingente bisher

Teilflächen	Emissionskontingent		
	$L_{EK, tags}$	$L_{EK, nachts}$	
	[dB(A)/m ²]	[dB(A)/m ²]	
1	3	4	
TF A	58	45	
TF B	58	45	
TF C	58	45	
TF D	58	45	
TF E	59	45	
TF F	59	45	
TF G	59	48	
TF H	59	48	
TF I	58	50	
TF J	58	48	
TF K	Sektor I	58	49
	Sektor II	58	49

Grundkontingente aktuell

Emissionskontingente

Teilfläche	$L(EK), T$	$L(EK), N$
TF A	58	45
TF B	59	45
TF C	58	45
TF D1	58	47
TF D2	58	40
TF E	57	40
TF F1	58	48
TF F2	58	48
TF F3	58	48

Anmerkung: Die effektive Schallabstrahlung der Teilflächen ist neben der Höhe der Kontingente auch von der Flächengröße und der Lage der Teilflächen abhängig.

In Richtung Gengenbach (Richtung Nord-Ost) werden Zusatzkontingente vergeben.



Teilpegel in Berghaupten (bisher)

Kontingentierung bisher

Teilpegel tags

Teilpegel nachts

Teilfläche	Größe [m²]	L(EK)		IO 11		IO 11
TF A	6894,0	58		29,6		16,6
TF B	6900,5	58		29,4		16,4
TF C	4293,0	58		29,2		16,2
TF D	20832,8	58		35,2		22,2
TF E	16986,4	59		34,1		20,1
TF F	15932,6	59		32,3		18,3
TF G	27554,8	59		40,0		29,0
TF H	30217,6	59		38,9		27,9
TF I	27589,1	58		34,8		26,8
TF J	9357,6	58		27,5		17,5
TF K	25457,5	58		32,3		23,3
Immissionskontingent L(IK)				45,2		34,2

Das Immissionskontingent stellt die Summe der Schallimmissionen von allen Teilflächen dar
 → „Gesamtpegel“ durch die Kontingente des Bebauungsplangebiets.



Teilpegel in Berghaupten (aktuell)

Kontingentierung aktuell

Teilpegel tags

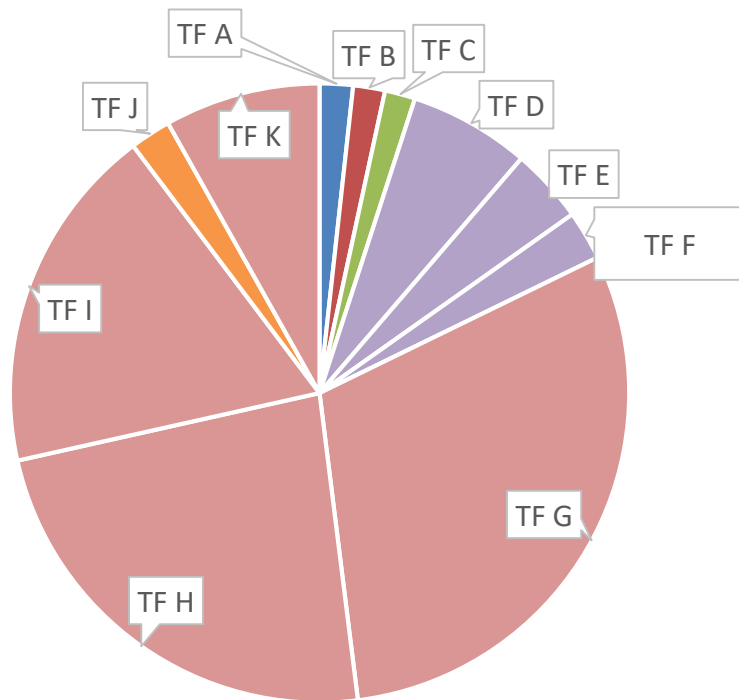
Teilpegel nachts

Teilfläche	Größe [m ²]	L(EK)		IO 11		IO 11
TF A	6897,8	58		29,6		16,6
TF B	7209,3	59		30,6		16,6
TF C	5124,7	58		30,0		17,0
TF D1	33036,1	58		36,9		25,9
TF D2	20724,3	58		33,0		15,0
TF E	13181,5	57		28,1		11,1
TF F1	31281,8	58		39,5		29,5
TF F2	32723,3	58		38,0		28,0
TF F3	57338,8	58		37,0		27,0
Immissionskontingent L(IK)				44,9		34,2

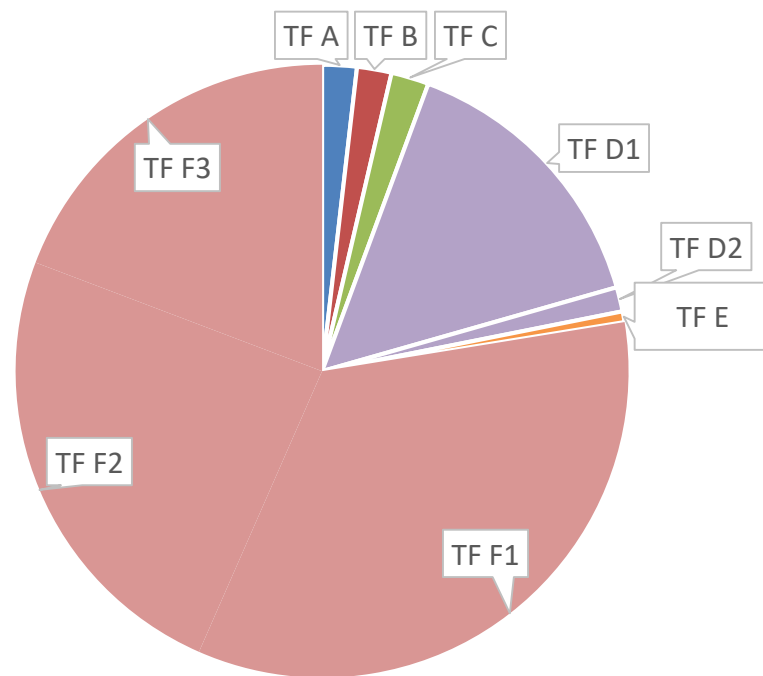
Durch die Umverteilung der Kontingente treten tags Pegel bis 44,9 dB(A) auf (0,3 dB weniger als bisher) und nachts 34,2 dB(A) (genau so viel wie bisher).

Grafische Darstellung der Teilpegel (IO 11) Berghaupten im Zeitbereich nachts

Teilpegel Kontingentierung bisher



Teilpegel Kontingentierung aktuell



Je größer der Teilpegel am Immissionsort (IO 11) , desto größer ist die Teilfläche des Kreises.
Der Gesamtpegel beträgt nachts in beiden Fällen 34,2 dB(A). Es ändert sich lediglich die Zusammensetzung.