

Eckdaten:

Gesamtvolumen 8.695.050 Euro

davon

Verwaltungshaushalt 6.039.350 Euro

Vermögenshaushalt 2.655.700 Euro

Kreditaufnahme 0 Euro

Hebesätze

Grundsteuer A/B unverändert 330 v. H.

Gewerbesteuer unverändert 340 v. H.

Bei den Gebührensätzen fanden Änderungen im Bereich der Kurtaxe gegenüber den Sätzen 2017 statt. Die Übrigen sind unverändert.

Zuführungsrate an den Vermögenshaushalt 348.550 Euro

abzgl. Ordentliche Tilgung - 77.600 Euro

Nettoinvestitionsrate 270.950 Euro

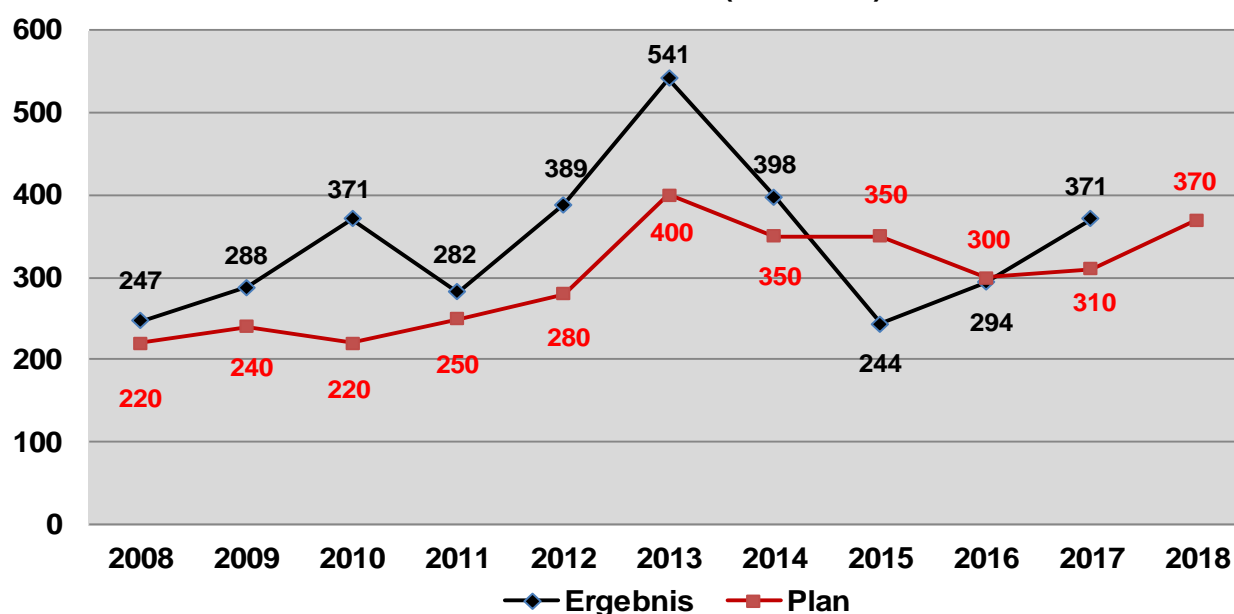
Entnahme aus der allgemeinen Rücklage 1.761.850 Euro

	Stand 31.12.2016	Plan 31.12.2017	Plan 31.12.2018
Schulden	862.067 Euro	767.012 Euro	451.876 Euro
allgemeine Rücklage	2.636.879 Euro	1.893.229 Euro	131.379 Euro

Verwaltungshaushalt

Einnahmen:	Plan 2017	Plan 2018
Einkommensteueranteil	1.206.000 Euro	1.350.000 Euro
Schlüsselzuweisungen	999.000 Euro	1.114.000 Euro
Kommunale Investitionspauschale	232.400 Euro	250.000 Euro
Gewerbsteuer	310.000 Euro	370.000 Euro
Zuschuss Kinderbetreuung Regelkinder	103.000 Euro	96.500 Euro
Kinder u 3 Jahre	137.000 Euro	127.500 Euro

Gewerbsteuer (in Tsd. €)



Ausgaben:	Plan 2017	Plan 2018
Personalausgaben	920.350 Euro	964.850 Euro
Kreisumlage (Umlagesatz Kreisumlage unverändert 27,5 v. H.)	678.200 Euro	756.000 Euro
FAG-Umlage	545.000 Euro	568.300 Euro
Gewerbsteuerumlage	62.500 Euro	69.500 Euro
Zuschuss Kinderbetreuung St. Georg	575.000 Euro	625.000 Euro
andere	46.000 Euro	41.000 Euro
Unterhaltung d. Grundstücke und baulichen Anlagen (Rathaus 80.000 €; Altes Schulhaus 25.000 €; Friedhof 17.000 €; Bauhof 35.000; Wasserversorgung 35.000; Gemeindewohnungen 30.000€)	388.400 Euro	355.400 Euro
Überschuss Verwaltungshaushalt = Zuführungsrate an den VmH	203.850 Euro	348.550 Euro

Vermögenshaushalt

Einnahmen:	Plan 2017	Plan 2018
Zuführungsrate vom VwH	203.850 Euro	348.550 Euro
Zuschüsse	100.000 Euro	190.000 Euro
Beiträge	205.000 Euro	305.300 Euro
Veräußerungserlöse	100.000 Euro	50.000 Euro
Entnahme aus der allgemeinen Rücklage	743.650 Euro	1.761.850 Euro

Ausgaben:

	<u>Finanzwirtschaft</u>		
9100	Kredite	ordentliche Tilgung	77.600 €
		außerordentliche Tilgung	237.600 €
	<u>Investitionen</u>		
	Allgemein	Erwerb von beweglichem Vermögen	15.000 €
1300	Feuerwehr	Löschgruppenfahrzeug LF 10	400.000 €
		sonst. Erwerb v. bewegl. Vermögen	10.000 €
2110	Grundschule	Erwerb von beweglichem Vermögen	2.500 €
3600	Naturschutz	Ausgleichsmaßnahmen	10.000 €
4640	Kindertagesstätte	Bildungsinsel Küche	30.000 €
		PV-Anlage	30.000 €
5500	Sport/Erholung	Investitionskostenzuschuss Vereine	5.000 €
5610	Schlosswaldhalle	Erwerb von beweglichem Vermögen	7.000 €
5800	Spielplätze	Gerätebeschaffung	35.000 €
6300	Gemeindestraßen	Rad-/Gehweg Marktscheune/Waldsee	120.000 €
		Anschluss B 33 Planungsrate	80.000 €
6900	Wasserläufe	Planungsrate Hochwasserschutz	50.000 €
7000	Kläranlage	Investitionskostenanteil	30.000 €
7610	Breitbandverkabelung	Ausbau Gewerbegebiet Röschbünd	200.000 €
7700	Bauhof	Erwerb von beweglichem Vermögen	60.000 €
		Waschplatz	40.000 €
7910	Interkomm. GWG	Investitionskostenanteil	1.500 €
8150	Wasserversorgung	Löschbrunnen Röschbünd	100.000 €
		Notstromversorgung Löschbrunnen	50.000 €
		Erwerb von beweglichem Vermögen	2.500 €
		Hausanschlüsse	2.000 €
8800	bebaute Grundstücke	Schaffung von Wohnraum	750.000 €
		Erwerb von Immobilien	200.000 €
8810	unbebaute Grundstücke	Grunderwerb allgemein	100.000 €
Summe:			2.655.700 €

Vermögenshaushalt Ausgaben: 2.655.700 €

