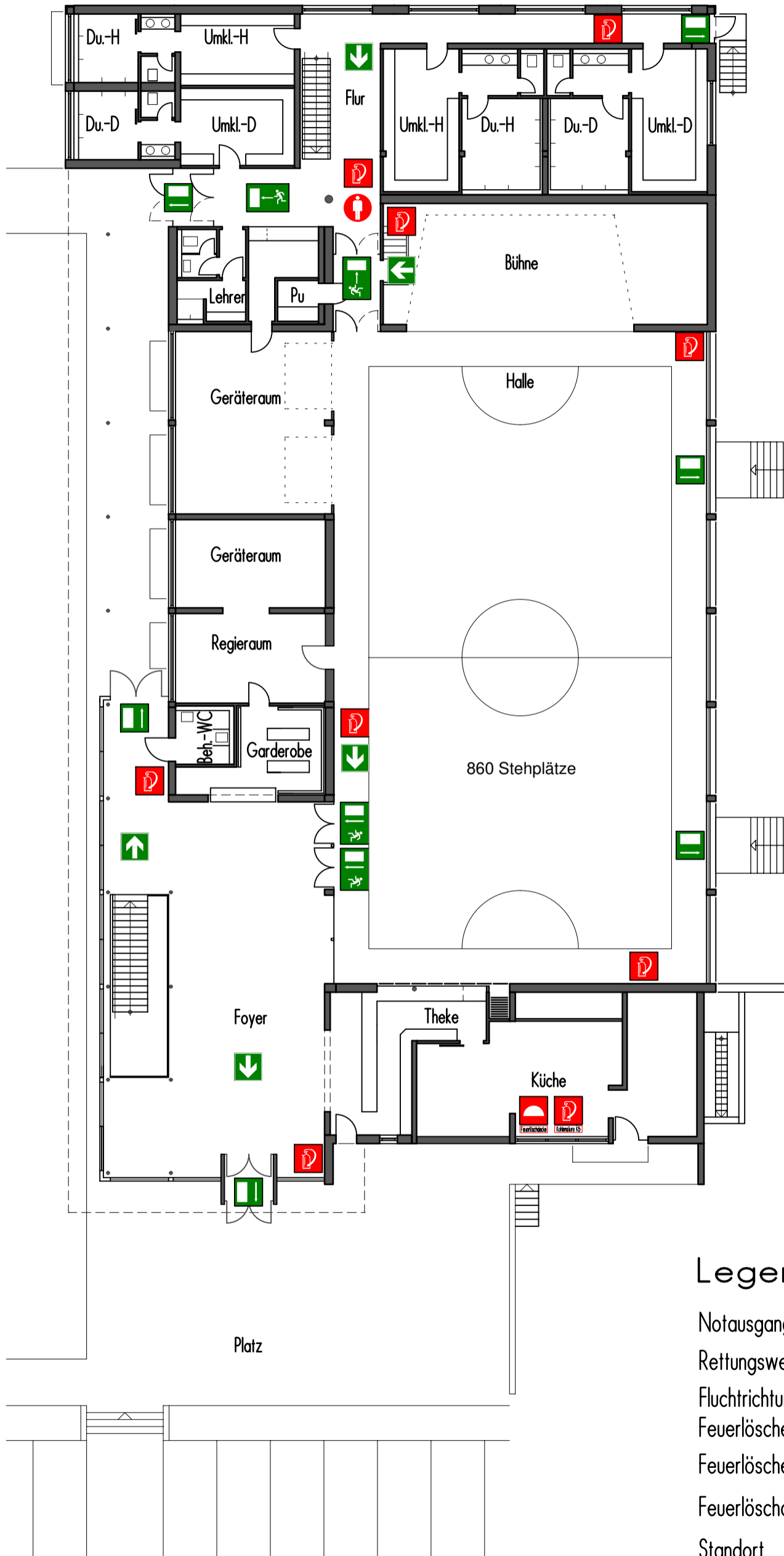


Flucht- und Rettungsplan Schlosswaldhalle

Erdgeschoss

Ohne Tische und Stühle
(= Stehplätze)



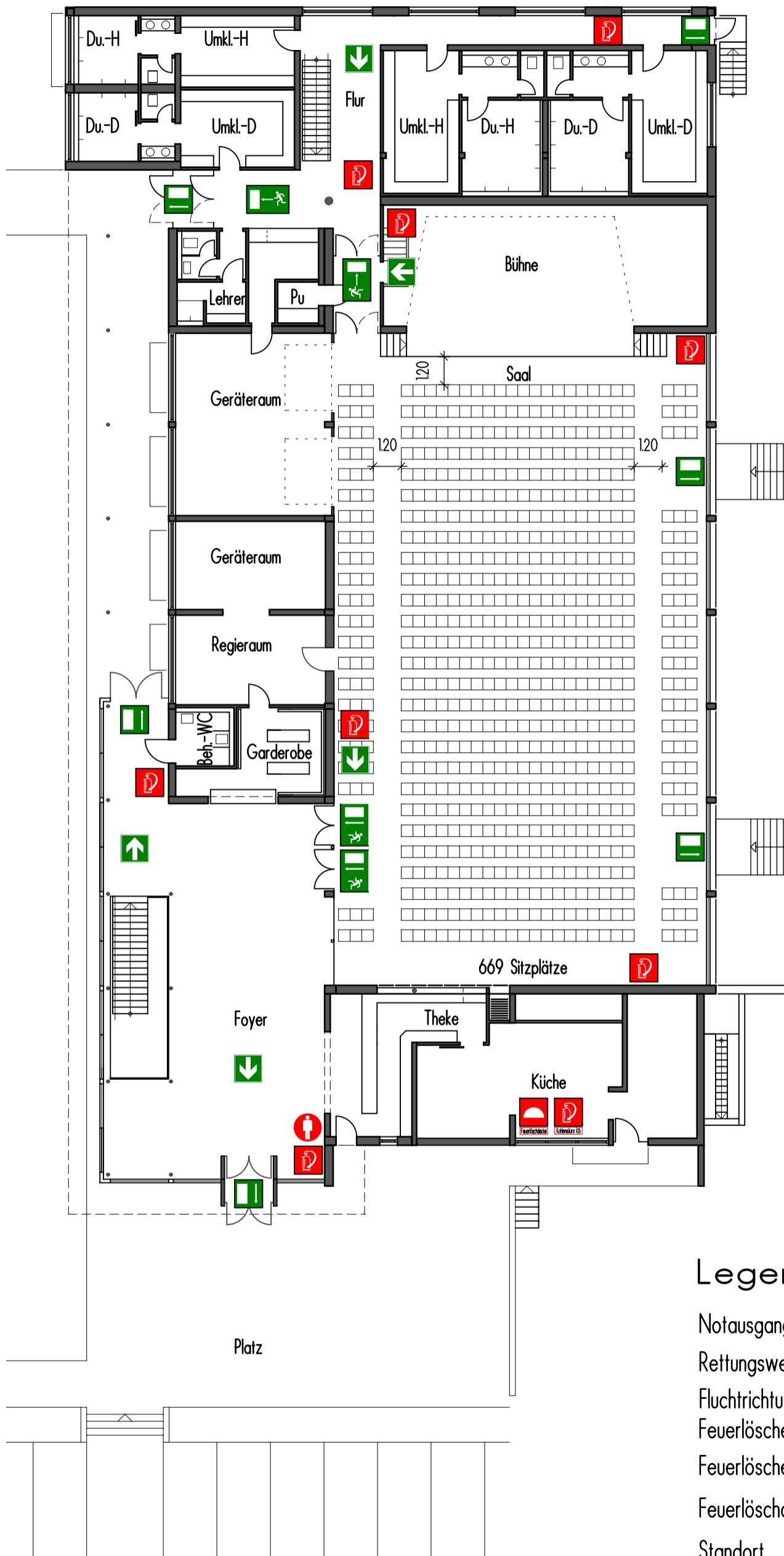
Legende

- Notausgang 
- Rettungsweg 
- Fluchtrichtung 
- Feuerlöscher 
- Feuerlöscher K5 
- Feuerlöschdecke 
- Standort 

Flucht- und Rettungsplan Schlosswaldhalle

Erdgeschoss

Konzertbestuhlung



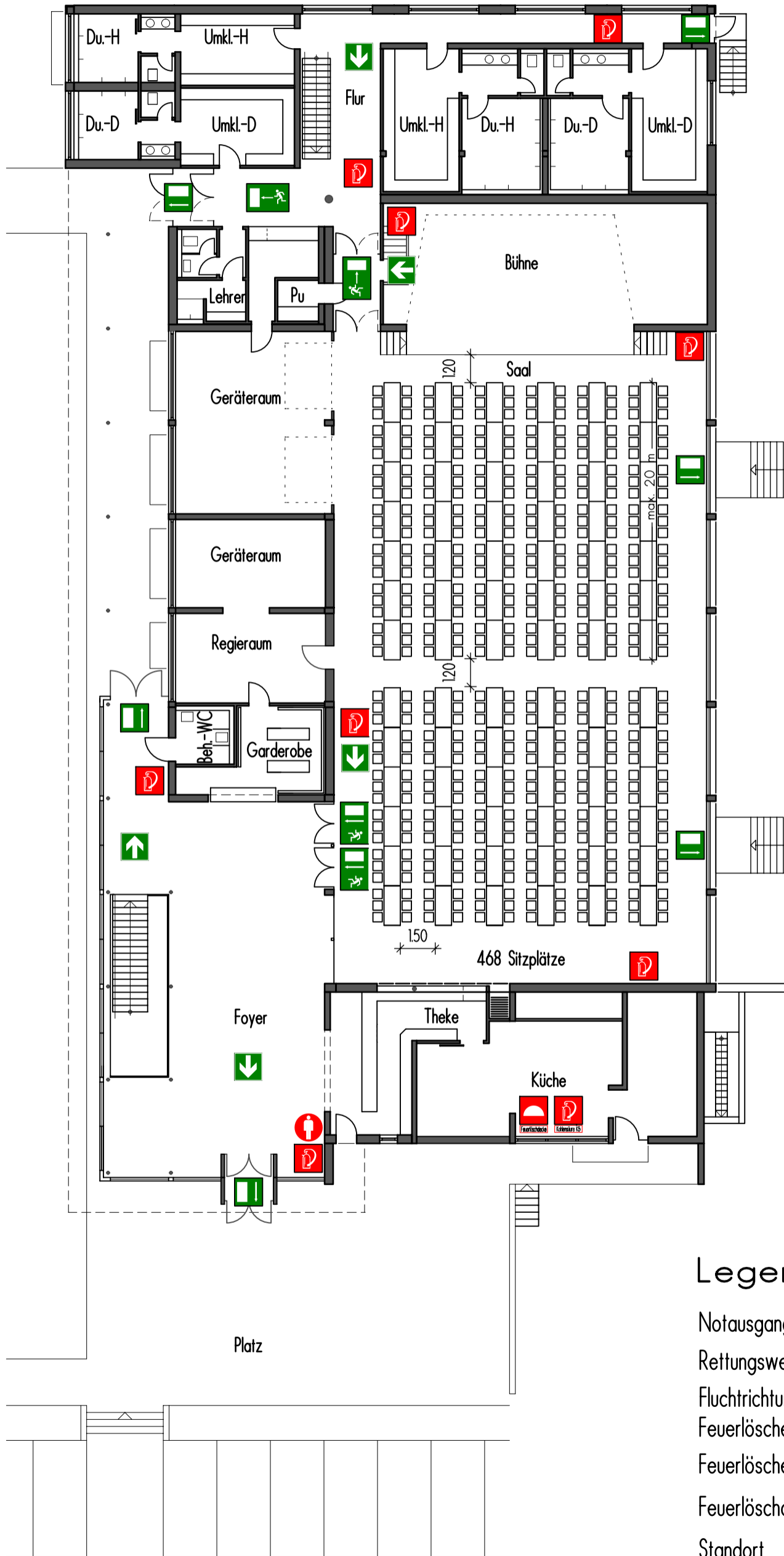
Legende

- Notausgang
- Rettungsweg
- Fluchtrichtung
- Feuerlöscher
- Feuerlöscher K5
- Feuerlöschdecke
- Standort

Flucht- und Rettungsplan Schlosswaldhalle

Erdgeschoss

mit Tischen und Stühlen

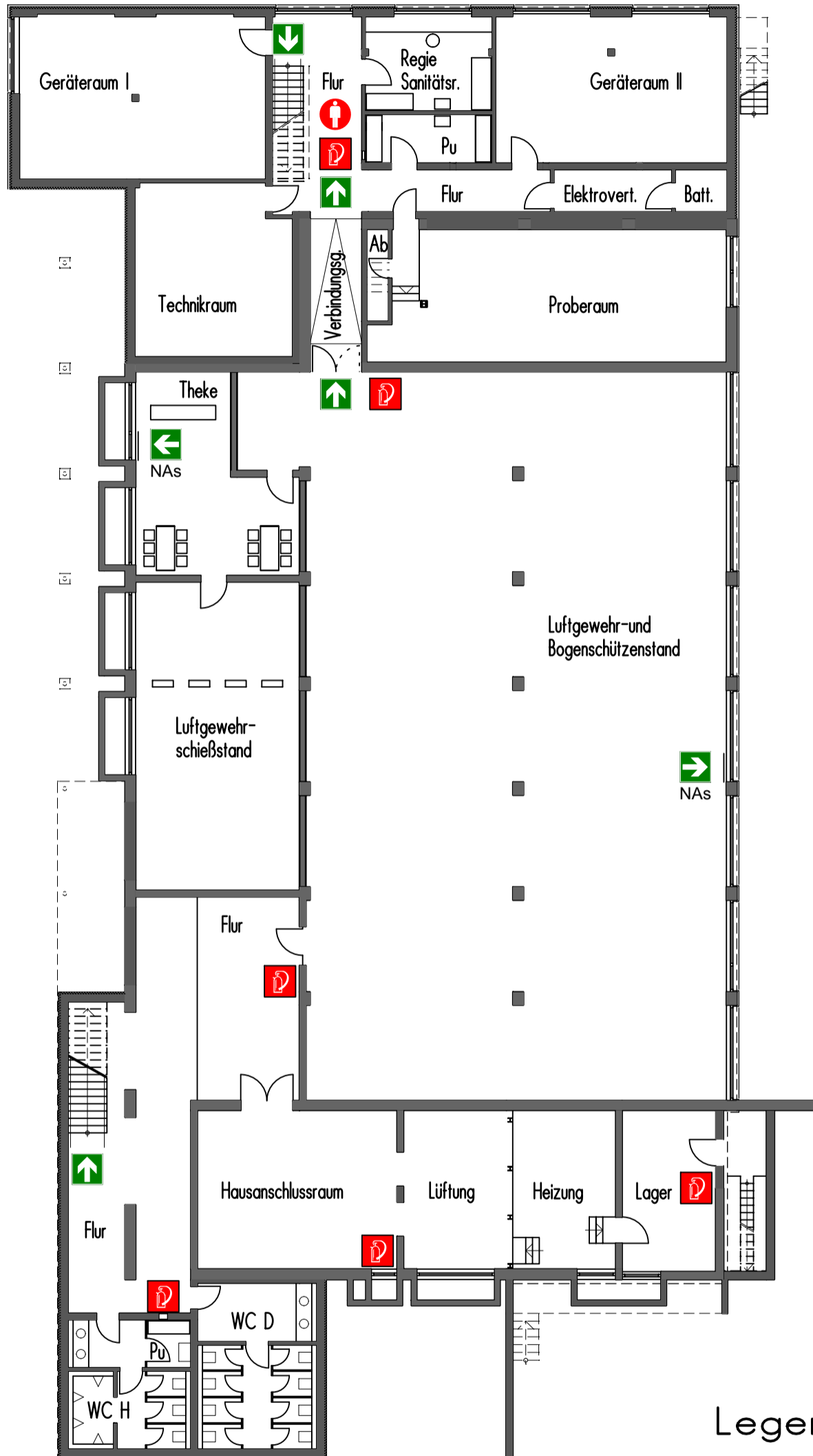


Legende








- Notausgang 
- Rettungsweg 
- Fluchtrichtung 
- Feuerlöscher 
- Feuerlöscher K5 
- Feuerlöschdecke 
- Standort 

Flucht- und Rettungsplan Schlosswaldhalle

Untergeschoss



Legende

- Notausgang 
- Rettungsweg 
- Fluchtrichtung 
- Notausstieg 
- Feuerlöscher 
- Feuerlöscher K5 
- Feuerlöschdecke 
- Standort 